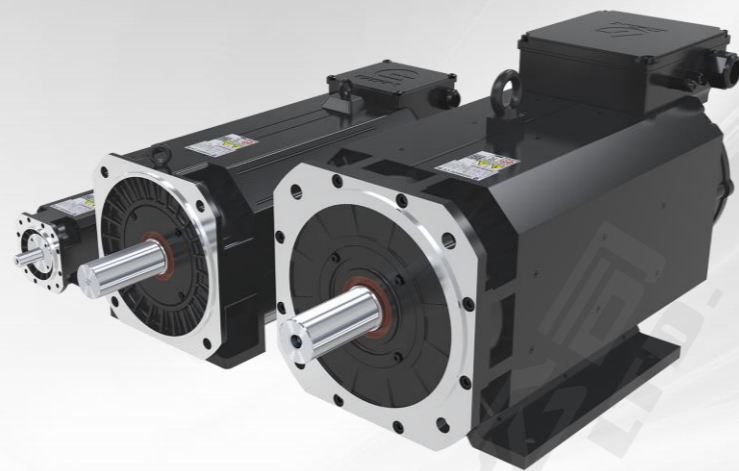


GSK ZJYD系列主轴伺服电动机优化了电磁设计和冷却结构，减小体积，使安装更加便利。其惯量更小，加减速时间更短，有效提高加工效率。



- + 采用进口高精度轴承和转子高精度动平衡工艺，确保电动机运行在最高转速范围内稳定可靠、振动小、噪声低；
- + 采用耐电晕漆包线，电动机能在-15℃~40℃环境温度及粉尘油雾环境下可靠使用；
- + 采用高速、高精度编码器，与高性能驱动单元配合可作高精度的速度和位置控制；
- + 过载能力强，可30分钟150%额定功率下、5分钟300%额定功率下可靠运行；
- + 调速范围广，最高转速可达12000r/min；
- + 耐冲击，寿命长，性能价格比高；
- + 防护等级：IP54(GB/T 4942—2021)；
- + 绝缘等级：F级(GB/T 755—2019)；
- + 振动等级：B级(GB/T 10068—2020)。

电动机型号说明

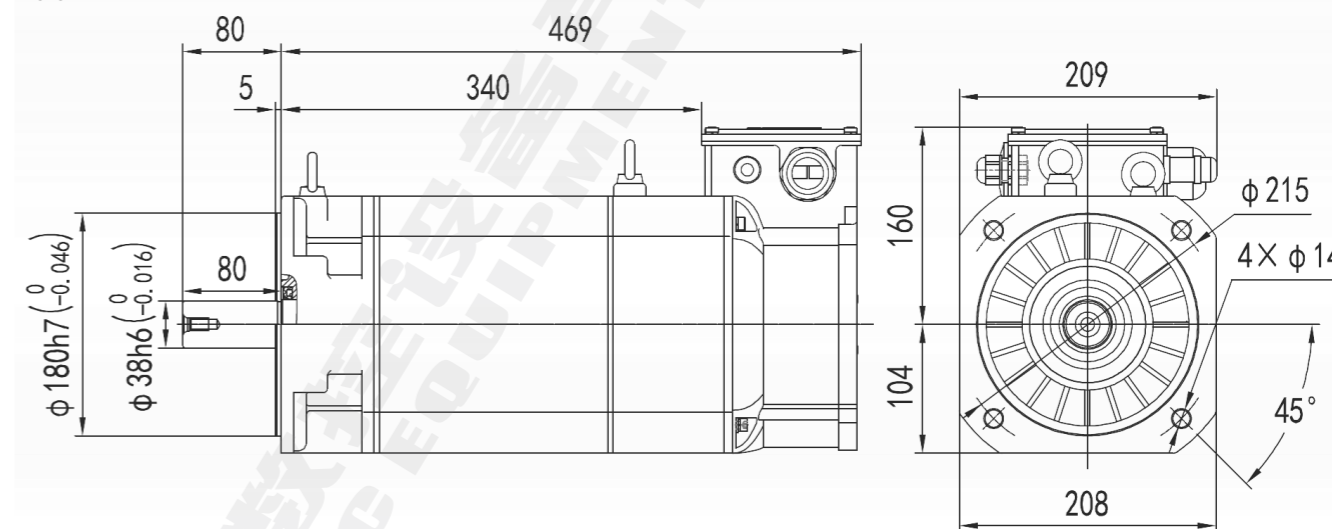
ZJYD	208	A	-	5.5	B	H1	-	B35	A2	L	Y1	(**)	-	L
(1)	(2)	(3)		(4)	(5)	(6)		(7)	(8)	(9)	(10)	(11)		(12)

序号	含义
(1)	主轴伺服电动机
(2)	机座号（182、208、265）
(3)	设计序号（无：原始，A、B、C……：设计序号）
(4)	额定功率（单位：kW）
(5)	额定转速（W：750 r/min、A：1000 r/min、B：1500 r/min、C：2000 r/min、D：2500 r/min、E：3000 r/min）
(6)	最高转速（F(F1)：12000 r/min、H(H1)：10000 r/min、M(M1)：7000 r/min、L(L1)：4500 r/min）
(7)	结构安装型式：（B5凸缘安装、B3底脚安装、B35凸缘底脚安装）
(8)	编码器类型（无：增量式1024 p/r、A2：增量式5000 p/r、A5：绝对式21 bit、C1:128 齿弦波磁编码器）
(9)	从轴伸端看接线盒位置（无：接线盒顶置、R：接线盒右置、L：接线盒左置）
(10)	轴伸（无：光轴、Y1：带标准键槽）
(11)	客户特殊订货代号，用两个大写字母加括号表示
(12)	电源电压（无：三相380V~440V、L：三相220V）

主要技术参数

项目	ZJYD208A-7.5BH1-B5A2
额定功率(kW)	7.5
额定电流(A)	22.9
额定频率(Hz)	52.6
额定转矩(N·m)	48
30min功率(kW)	11
30min电流(A)	30.8
30min转矩(N·m)	70
额定转速(r/min)	1500
最高转速(r/min)	10000

尺寸图



机械特性曲线

